



Bases de la convocatoria Terralimenta 2025

La Fundación Carasso y Red2Red convocan un nuevo proceso de selección para participar en la tercera edición del Programa **Terralimenta**: **“Grupos de Acción Local en transición hacia Sistemas Agroalimentarios Territorializados (SAT)”**.

Después del éxito de las dos últimas ediciones de Terralimenta, estamos ilusionadas en dar continuidad al programa, incorporando **8 nuevos Grupos LEADER** motivados en transitar hacia modelos de alimentación más sostenibles.

Objetivos de Terralimenta

- **Ampliar y consolidar una red de Grupos LEADER en transición hacia los SAT**

Se impulsa la inteligencia colectiva mediante espacios de intercambio (tanto virtuales como presenciales) entre Grupos implicados, promoviendo la cooperación activa para desarrollar iniciativas conjuntas.

- **Fortalecer el rol de los Grupos como agente clave para impulsar / acompañar los procesos de transición**

Terralimenta pone en valor el papel de los Grupos LEADER como palanca del cambio: se visibilizan ejemplos de éxito de Grupos y se fomenta la reflexión colectiva sobre el rol concreto que pueden desempeñar los Grupos en esta materia.

- **Ampliar la red de relaciones de los Grupos LEADER**

Terralimenta ofrece la oportunidad de conocer y establecer un contacto directo con entidades del “ecosistema SAT”: asociaciones, consultorías, administraciones, fundaciones, cooperativas, pequeñas empresas, etc. Estas entidades llevan a cabo proyectos inspiradores, a menudo basados en la innovación social y potencialmente replicables a la escala local.

- **Formar y asesorar a los Grupos participantes en la definición estratégica y trazado de sus planes de acción.**

De la mano de personas y entidades expertas, tanto de forma individual, teniendo en cuenta las especificidades y necesidades de cada territorio, como de forma grupal, buscando sinergias entre diferentes territorios.

- **Difundir los resultados del programa a múltiples niveles territoriales**

Los avances y materiales generados se comparten con el conjunto de Grupos LEADER a nivel nacional, así como con entidades locales, regionales y nacionales, fortaleciendo el impacto y la visibilidad del programa en distintos ámbitos institucionales. Se quiere dar voz a los territorios rurales que aspiran a una alimentación más justa y respetuosa con el medio ambiente.

Duración del programa Terralimenta

El programa se desarrollará entre enero de 2026 y junio de 2027.

Soy un Grupo LEADER, ¿qué me ofrece el programa Terralimenta?

El programa **Terralimenta** brinda la oportunidad de fortalecer el papel del Grupo como agente clave en la transición hacia Sistemas Agroalimentarios Territorializados (SAT), a través de un **acompañamiento integral**. Esto incluye:

Conexión con Grupos LEADER y otras entidades

- **Integrando la comunidad Terralimenta**, que reunirá en su tercera edición a alrededor de **30 Grupos LEADER**, favoreciendo el intercambio de experiencias y el asesoramiento mutuo entre iguales a través de encuentros online y presenciales.
- **Conectando con nuevas iniciativas y agentes del ecosistema SAT**, ampliando la red de colaboración.

Formación en las distintas dimensiones SAT

- **Facilitando formación al equipo técnico del Grupo y a actores clave del territorio** en las distintas dimensiones que conforman un SAT. La formación combina:
 - Autoformación con lecturas seleccionadas y un cuadernillo de trabajo reflexivo.

- Sesiones online, donde se presentan conceptos claves y experiencias inspiradoras, buscando las claves para replicarlas a nivel local.

Las sesiones formativas se realizan en modalidad online, con una frecuencia trimestral.

Acompañamiento técnico individual y grupal

- **Recibiendo mentorías personalizadas** para diseñar una **hoja de ruta estratégica** con un plan de acción realista, adaptado a las necesidades, oportunidades y retos territoriales.
- **Participando en sesiones colectivas de asesoramiento técnico**, guiadas por entidades expertas. Las temáticas para abordar se decidirán entre los Grupos participantes.
- **Adquiriendo nuevas herramientas de dinamización, análisis territorial y planificación estratégica**, que permitirán mejorar las capacidades de actuación local.

Apoyo al desarrollo de acciones concretas

- **Disponiendo de una dotación económica de 5.000 €** para ejecutar una acción individual en el territorio.
- **Co-creando acciones colectivas** junto a otros Grupos Terralimenta, contando con apoyo técnico durante el diseño, la búsqueda de financiación y el desarrollo.

Compromisos de participación

Los Grupos seleccionados se comprometen a:

- **Participar activamente durante toda la duración del programa: 16 meses**
 - **Mantener constante a las personas de referencia** en las sesiones formativas, de mentoría y de intercambio previstas, etc.
 - Participar en los **procesos de consulta** para definir de manera colaborativa los temas a tratar, los mecanismos de gobernanza colectivos, etc.
 - Participar en las **actividades de difusión** y comunicación del programa.
 - **Compartir información, avances y aprendizajes** con los otros Grupos y con el equipo coordinador del programa.

- **Impulsar iniciativas concretas con enfoque SAT desde el Grupo**

Diseñar una hoja de ruta que permita impulsar iniciativas concretas en el territorio, alineadas con el objetivo principal del programa: dar mayor protagonismo a la alimentación sostenible en el medio rural.

Esto se logrará a través del uso estratégico de las herramientas disponibles para los Grupos LEADER, como: el apoyo a terceros mediante sus convocatorias, la promoción de proyectos propios o de cooperación, el asesoramiento a iniciativas para que incorporen elementos alineados con el enfoque SAT, etc.

- **Autorizar la difusión de su participación** en el programa Terralimenta, ya sea durante su desarrollo y/o después de este, como “participante de ediciones anteriores”.
- **Demostrar una actitud positiva y proactiva**, basada en el compromiso, la colaboración y el interés por explorar nuevas vías de acción en torno a los Sistemas Agroalimentarios Territorializados.

Valoración de las candidaturas

Se valorará el compromiso e interés de los Grupos y de su entorno en participar, así como el posible aporte y encaje entre los Grupos participantes. En este sentido, se tratará de consolidar una selección final de Grupos que:

- Presente elementos sinérgicos y complementarios, basados en los avances logrados hasta el momento. ¡Queremos aprender unos de otros!
- Abarque territorios de distintas zonas geográficas.
- Garantice el entusiasmo, motivación y compromiso con el proyecto, tanto de los Grupos como de las personas participantes propuestas.

Sesión de resolución de dudas

Realizaremos una sesión online de resolución de dudas el **martes 21 de octubre de 2025 a las 10:00**.

[Inscríbete aquí](#) y te enviaremos el enlace a la sesión.

¿Cómo participar?

Enviar a terralimenta@red2red.net antes del martes 4 de noviembre de 2025 (23:59h) :

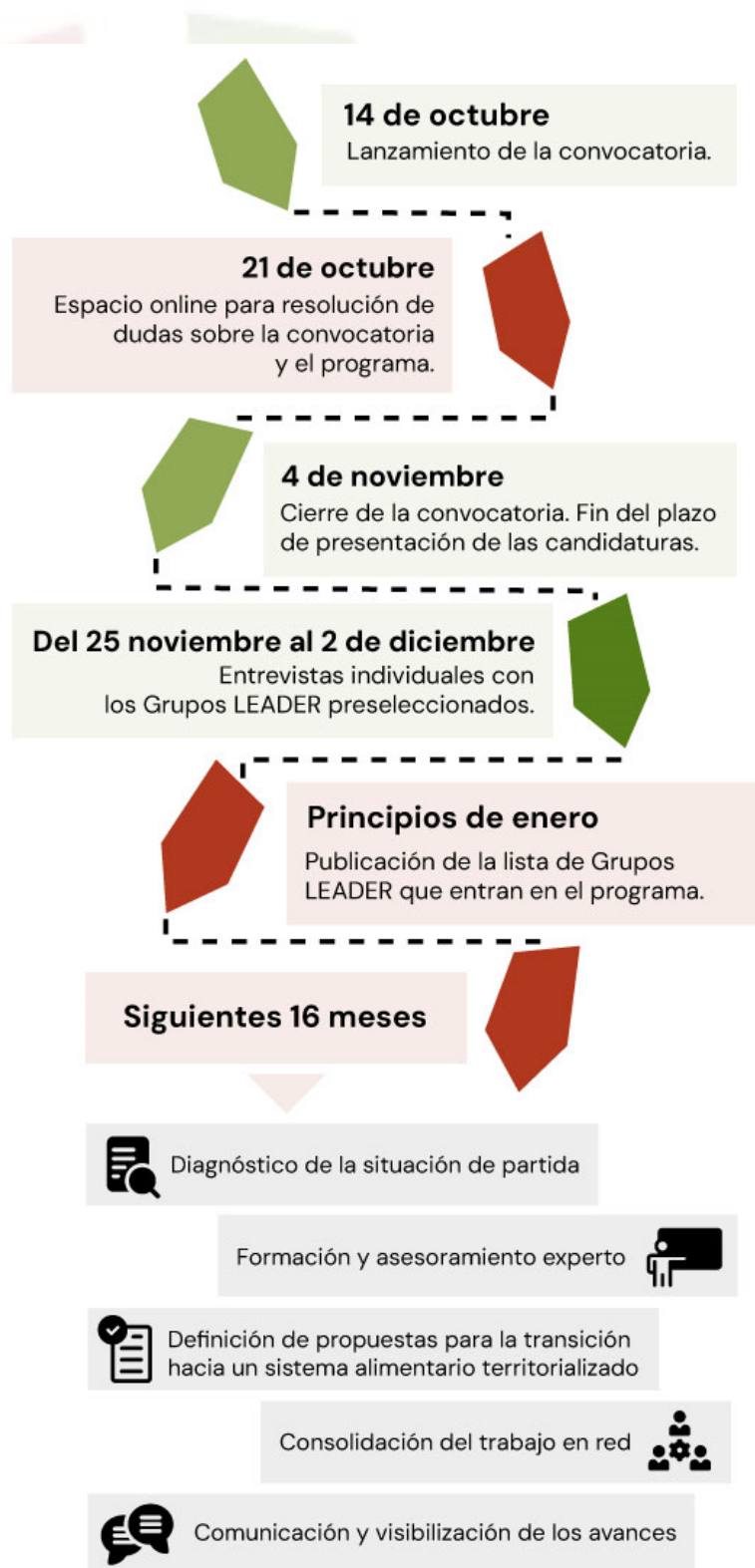
- **Formulario de solicitud en formato Word editable**

El objetivo de este formulario es recoger información sobre la trayectoria del Grupo LEADER en la temática propuesta, así como comprender su motivación para consolidarla como línea estratégica de trabajo. También se pretende identificar el interés del Grupo en participar en acciones conjuntas y conocer los perfiles de las personas que formarán parte activa del proyecto.

- Una persona técnica/ gerente, cuya implicación en el proceso será mayoritaria;
- Un perfil vinculado a la presidencia/junta directiva del Grupo
- Un perfil relacionado con los agentes/ asociaciones que operan en el territorio.

- **Cartas de compromiso** de los agentes que apoyen la participación del Grupo en el programa Terralimenta.

Proceso de la convocatoria



¿Quién convoca?



Fundación afiliada a la Fondation de France

Creada en 2010, la [Fundación Daniel y Nina Carasso](#) es una fundación familiar afiliada a la Fondation de France. La Fundación materializa su compromiso en dos grandes áreas que son la Alimentación Sostenible, para acceder de forma universal a una alimentación sana, respetuosa con las personas y los ecosistemas; y el Arte Ciudadano, con el que se trabaja para el desarrollo del espíritu crítico y el refuerzo de la cohesión social. Las acciones de la Fundación se inscriben en una perspectiva transformadora que engloba todo el espectro de cambios necesarios en nuestros sistemas políticos, económicos, sociales y culturales.

La Fundación Daniel y Nina Carrasso asume la dirección estratégica y la financiación del programa.

Red2Red

Con más de 20 años de experiencia en desarrollo rural, [Red2Red](#) cuenta con un extenso recorrido trabajando junto a LEADER y los Grupos de Acción Local, tanto para el diseño y evaluación de las EDLP como en el desarrollo de programas y proyectos de desarrollo local. En términos de alimentación sostenible, coordina el programa Terralimenta desde 2021 y Sustentta desde 2023, los dos impulsados por la Fundación Daniel y Nina Carasso. Su misión es acompañar a las instituciones públicas en la mejora de la gobernanza democrática, social y económica. Red2Red está comprometida con los valores que sustentan los Objetivos de Desarrollo Sostenible y forma parte activa de la Red Española del Pacto Mundial de Naciones Unidas.

Red2Red asume la dirección de la ejecución, coordinación, gestión y seguimiento del programa.