

# La participation des habitants dans les PAT

Alioune DABO - Responsable scientifique

Jeudi 30 mai 2024



Dans le cadre d'un  
projet financé par



# Les objectifs de l'étude :

## Un double objectif :

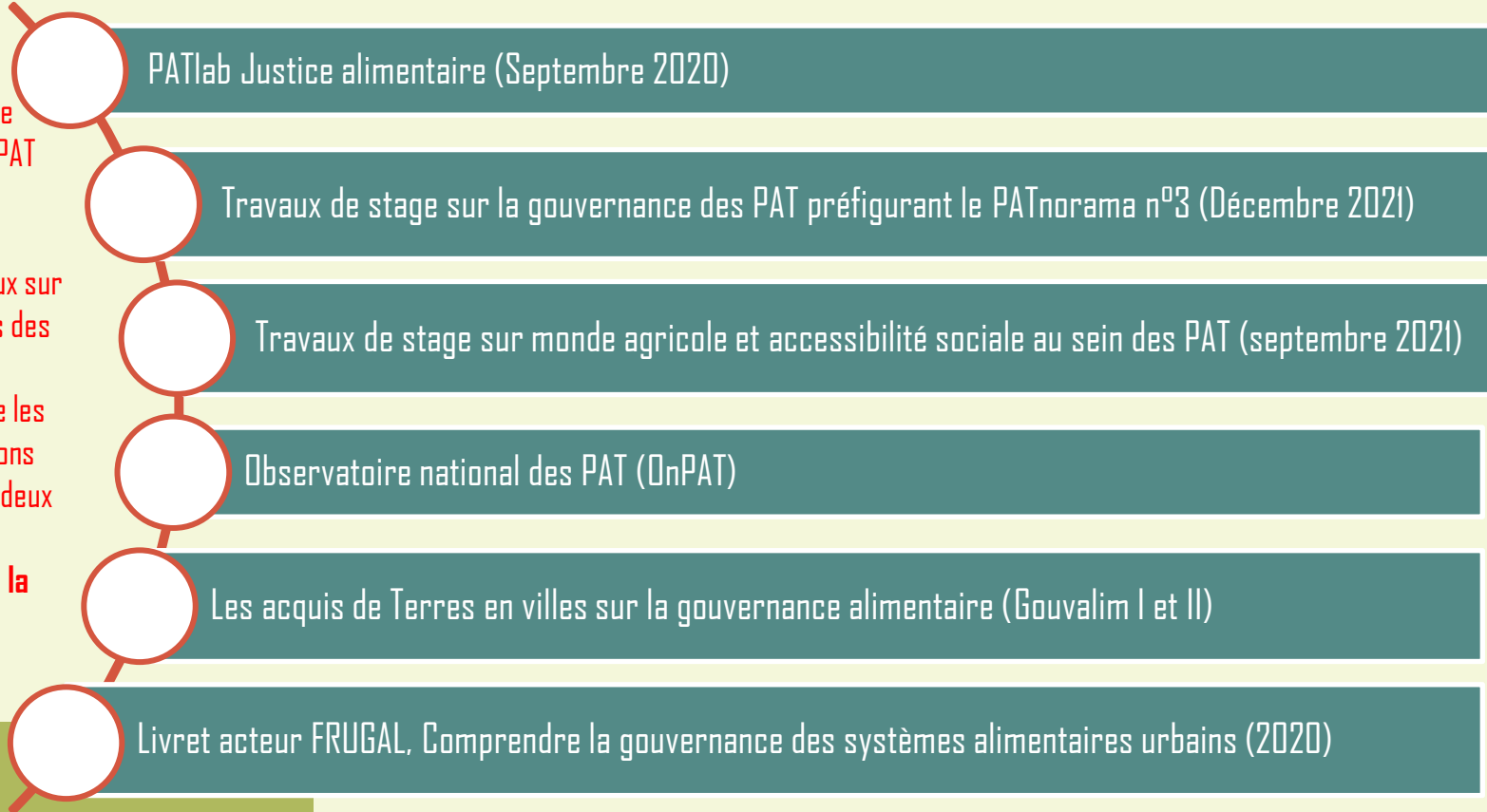
- Caractériser les **modalités d'implication** des habitants dans les projets alimentaires territoriaux (PAT), que ce soit lors de leur phase d'émergence ou de leur mise en œuvre
- Analyser la manière dont les collectivités territoriales arrivent à **mettre en capacité** les habitants sur la thématique alimentaire et créer les conditions favorables à l'émergence d'initiatives citoyennes.

# Une étude dans la continuité des travaux de Terres en villes et du RnPAT

Mobilisation des acquis de Terres en villes et du RnPAT pour :

- Contextualiser
- Orienter les travaux sur les besoins actuels des territoires
- Prendre en compte les dernières innovations repérées dans les deux réseaux

**Un besoin émergent de la part des territoires**



# Un échantillon élargi :

29 territoires porteurs de PAT

## Critères de définition de l'échantillon :

- Territoires porteur de PAT
- Présence de dispositif(s) impliquant les habitants dans leurs politiques alimentaires



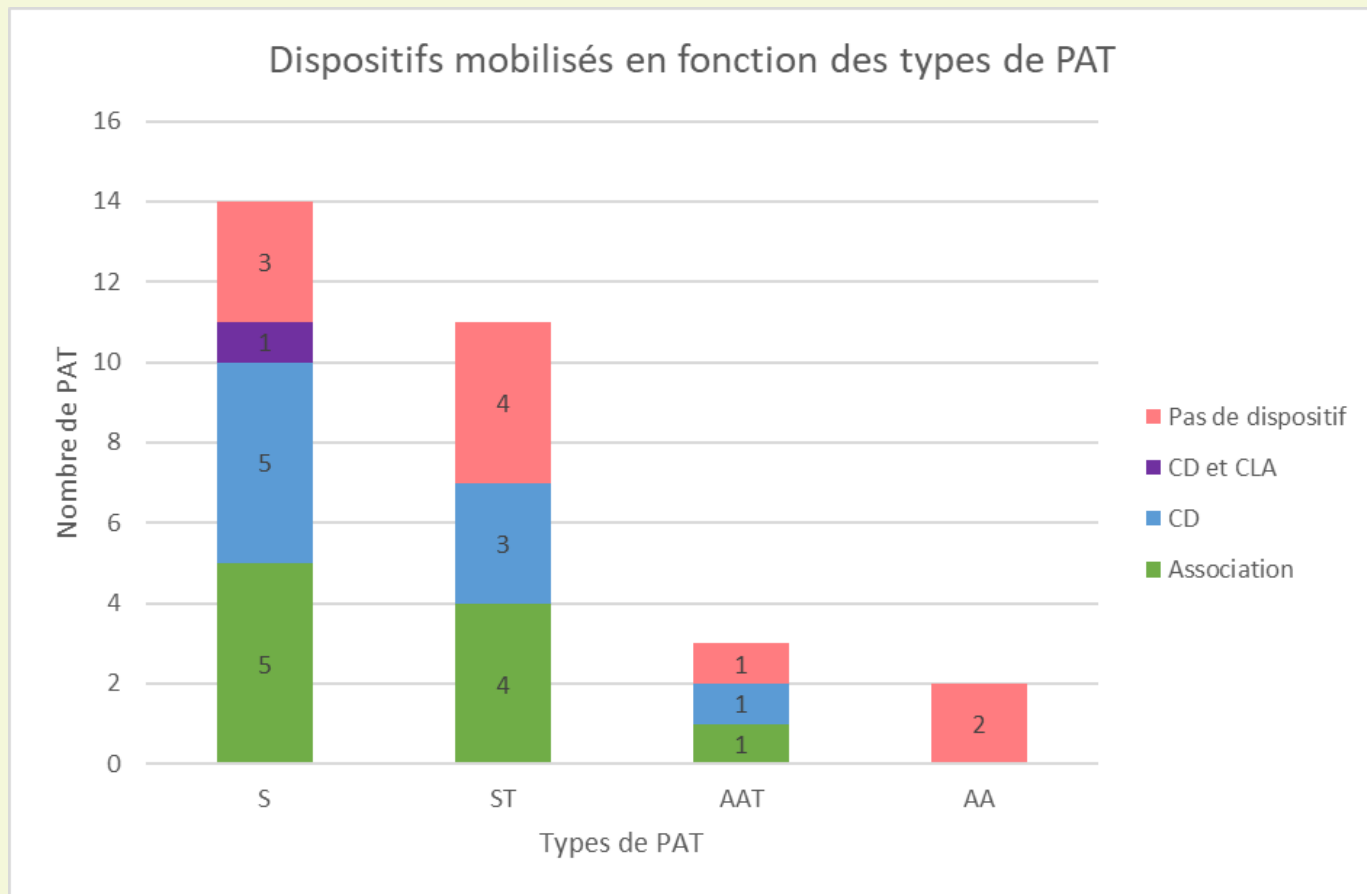
**Première phase de l'étude : ce que l'on peut retenir**

# La notion de démocratie alimentaire dans les PAT

Comment les PAT définissent-ils la démocratie alimentaire ?

- Souveraineté alimentaire par le peuple
- Accès de toutes et tous à une alimentation saine et de qualité
- Gouvernance participative des systèmes alimentaires

- Les PAT mobilisent une diversité de dispositifs pour faire participer les populations
- Plus un PAT est mature, plus il a des chances d'activer des dispositifs de démocratie alimentaire



S=PAT Systémique, ST=Systemique de Transition, AAT=Agri-Alimentaire de Transition, AA=Agri-Alimentaire, CD=Conseil de Développement, CLA=Conseil Local pour l'Alimentation)

# Un gradient d'implication des populations dans les PAT

Implication croissante des habitants

Sensibilisation du public

Information

Consultation

Concertation

Co-construction de la décision  
publique

Gestion participative

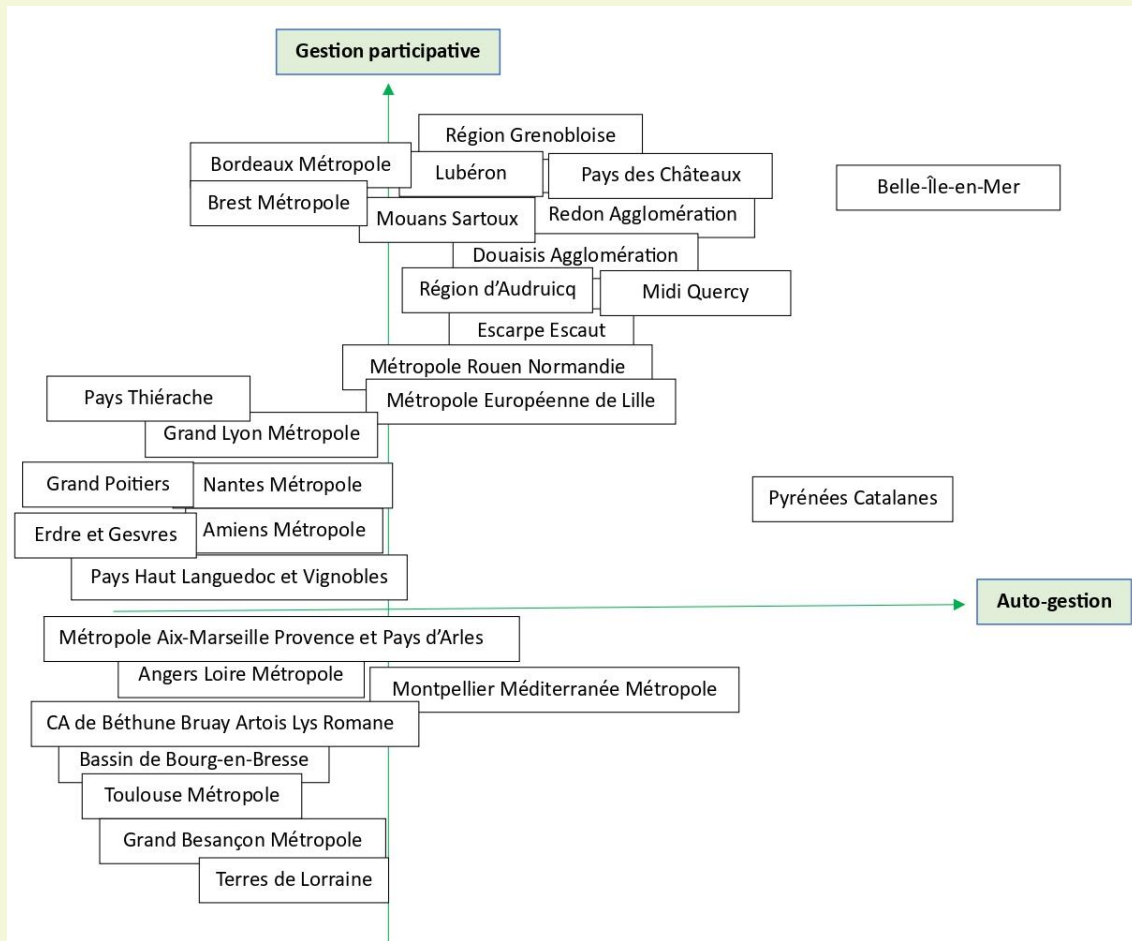
Mise en capacité

- Une mobilisation différente des habitants selon le degré d'avancement du PAT
- Distinction entre la phase d'émergence et la phase de mise en œuvre



# Un classement des territoires en fonction de la gestion participative et de l'auto-gestion

- Une mise en capacité des habitants qui reste encore à développer
- 6 PAT portés par la société civile :
  - Pyrénées Catalanes (Chemin faisant)
  - Terre et Cité
  - L'Île d'Yeu
  - CPIE de Belle-Île-en-Mer
  - Comité du bassin d'emploi de Seignanx
  - Pays Pyrénées-Méditerranée



# Quelques orientations pour une meilleure prise en compte de la participation des habitants dans les PAT

Actions	Objectifs stratégiques	Objectifs opérationnels	Résultats recherchés
Créer des ateliers participatifs et des groupes de travail sur les questions de transition alimentaire	Animer et faire vivre les PAT	Permettre l'accès à la connaissance et favoriser le droit de choix des populations	Faire monter en compétence les citoyens sur les questions de transition alimentaire
Créer un poste d'animateur (trice) de la participation citoyenne dans les territoires	Concevoir et mettre en œuvre une politique territoriale en matière de participation citoyenne et de démocratie alimentaire	Piloter, développer et coordonner la mise en œuvre des actions de participation citoyenne et de démocratie alimentaire	Faire vivre la participation citoyenne et la démocratie alimentaire dans les territoires
Mettre en place des comités locaux des jeunes	Permettre une meilleure mobilisation des jeunes dans les dispositifs participatifs	Intégration des comités locaux des jeunes dans les processus de décision	Toucher une diversité de public dans la lutte contre la précarité alimentaire
Mettre en place des forums numériques pour l'alimentation	Toucher une diversité de public et disposer d'une base de données numériques sur la participation des populations	Développer des outils numériques pour faciliter la participation	Une meilleure participation des jeunes
Créer des conseils de quartier pour l'alimentation	Être au plus proche de la réalité des populations	Développer un ancrage local des dispositifs PAT	Une meilleure participation des habitants

**Merci de votre attention**

**La participation des habitants dans les PAT**



Avec le soutien de la

